

ATX

Maximális üzemi nyomás 6 bar

Working pressure 6 bar

*Hőcserélő
nélkül!*

INOX TÁROLÓ HŐCSERÉLŐ NÉLKÜL (HMV)

Az **ATX széria** esetén a tartály magas minőségű **rozsdamentes acélból (AISI 316 L)** készül, ezáltal a legmagasabb szintű igények kielégítésére is alkalmas. A **tisztító karimán** keresztül az időszakos karbantartás megoldható. **Magas hmv-igények** esetén ideális megoldás másodlagos tartályként vagy bármely hőforrás által előállított **melegvíz pufferelésére**.

- **PAW** (plazma ívhegesztés), **TIG** (aktív védőgázos hegesztés)
- Cirkulációs csatlakozó
- Tartályteste 100%-ban kívül és belül **pácolt és passzívált**
- Rozsdamentes acél **elektromos fűtőbetét** rendelhető 50 kW-ig
- **Nyitott és zárt** rendszerekhez egyaránt alkalmas

A tároló minimális hőveszteségét 500 liter úrtartalomig **kemény poliuretán** (50 mm), míg 500 liter felett **rugalmas poliuretán** hab (100 mm) szigetelés biztosítja, kiegészítve a levehető és könnyen tisztítható **PVC** köppennyel.

A maximális üzemi nyomás tároló esetében **6 bar**, maximális üzemi hőmérséklet **95°C**.

Tárolók **fekvő kivitelben** is rendelhetők egyedi ajánlat keretében.

STAINLESS STEEL BUFFER TANKS

The **ATX** range of **buffer vessels** offer the designers and end-users the highest quality of **stainless steel (AISI 316 L)** water heating cylinders.

The **ATX** offer the opportunity to add **additional hot water** storage to domestic and commercial hot water systems that require particular **high demands** over a short period of time.

- **PAW** (Plasma Arc Welding) and **TIG** (Tungsten Inert Gas) welding process
- Secondary return connection
- Internal and external **pickling** and **passivation**
- Stainless steel **immersion heaters** up to 50 kW are available on request
- Suitable for **unvented/vented** systems

Insulation is provided via **flexible polyurethane** (50 mm.), with a removable **PVC** outer jacket.

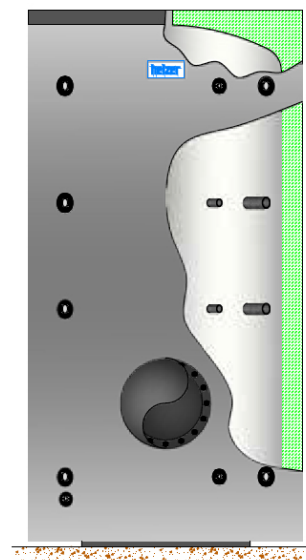
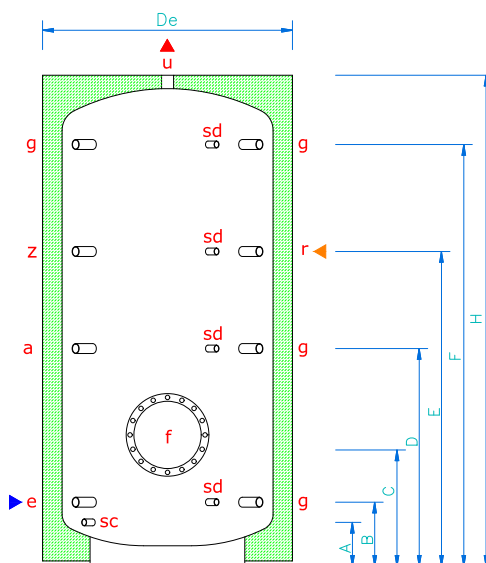
The maximum performance pressure is **6 bar**, whilst the maximum storage temperature is **95°C**

On request, all the models can be manufactured in **horizontal** format also.

ATX-2 ATX-15

e	HIDEG VÍZ CSATL. (HÁLÓZAT)
f	TISZTÍTÓ KARIMA
g	KÜLSŐ TERMELO/HŐCSERELŐ CSATL. 5/4"
m	ANÓD CSATLAKOZÁS 5/4"
sc	LEERESZTŐ CSONK 1"
r	CIRKULÁCIÓS CSATL. 5/4"
sd	MERÜLŐHÜVELY/TERM. ELŐKÉSZÍTÉS 1/2"
u	MELEG VÍZ CSATL. (HÁLÓZAT)
z	EL. FŰTŐBETÉT CSATLAKOZÁS 6/4"

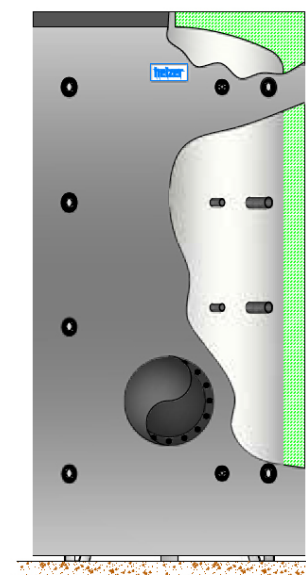
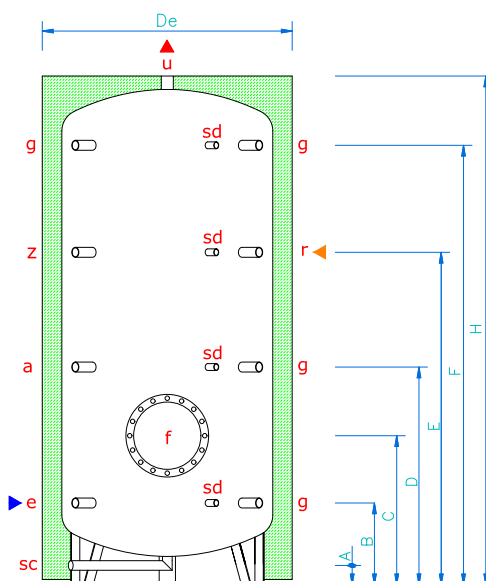
e	COLD WATER FEED
f	INSPECTION FLANGE
g	PLANT CONNECTION 1" 1/4
m	ANODE CONNECTION 1" 1/4
sc	DRAIN 1"
r	SECONDARY RETURN 1" 1/4
sd	PROBE CONNECTION 1/2"
u	HOT WATER OUTLET
z	HEATING EL. CONN. 1" 1/2



ATX-20 ATX-50

e	HIDEG VÍZ CSATL. (HÁLÓZAT)
f	TISZTÍTÓ KARIMA
g	KÜLSŐ TERMELO/HŐCSERELŐ CSATL. 5/4"
m	ANÓD CSATLAKOZÁS 5/4"
sc	LEERESZTŐ CSONK 1"
r	CIRKULÁCIÓS CSATL. 5/4"
sd	MERÜLŐHÜVELY/TERM. ELŐKÉSZÍTÉS 1/2"
u	MELEG VÍZ CSATL. (HÁLÓZAT)
z	EL. FŰTŐBETÉT CSATLAKOZÁS 6/4"

e	COLD WATER FEED
f	INSPECTION FLANGE
g	PLANT CONNECTION 1" 1/4
m	ANODE CONNECTION 1" 1/4
sc	DRAIN 1"
r	SECONDARY RETURN 1" 1/4
sd	PROBE CONNECTION 1/2"
u	HOT WATER OUTLET
z	HEATING EL. CONN. 1" 1/2



MÉRETEK - MŰSZAKI ADATOK / DIMENSIONS - TECHNICAL FEATURES

Modell	liter	Méretek mm								Ø Csatlakozók		Súly kg
		A	B	C	D	E	F	H	De	e-u	f	
ATX-2	200	110	190	350	515	890	1075	1290	550	1"1/4	290	55
ATX-3	300	110	215	375	595	1080	1350	1580	600	1"1/4	290	63
ATX-5	500	135	240	445	615	1105	1375	1630	750	1"1/4	290	80
ATX-8	800	170	275	450	655	1145	1410	1735	990	1"1/2	380	118
ATX-10	1000	170	275	455	810	1355	1755	2080	990	1"1/2	380	136
ATX-15	1500	235	340	520	765	1400	1725	2115	1200	2"	380	198
ATX-20	2000	100	450	655	1010	1515	2145	2555	1300	2"	430	260
ATX-25	2500	100	485	690	1040	1600	2150	2595	1400	2"	430	310
ATX-30	3000	90	485	675	1100	1730	2340	2795	1450	3"	430	337
ATX-40	4000	120	565	755	1190	1815	2420	2925	1600	3"	430	495
ATX-50	5000	100	570	760	1185	1815	2425	2955	1800	3"	430	578

Model	Litres	Dimensions mm								Ø connections		Weight kg
		A	B	C	D	E	F	H	De	e-u	f	