

Pixel

MX PN



MX PN

Fali kondenzációs kazán
Premix technológia
MX PN, 20-35 kW
Pneumatikusrendszer

ÁTLÁTHATÓ SZERKEZET

KÖNNYŰ KARBANTARTÁSRA TERVEZVE

Az egy csőből készült hőcserélő a legszélesebb csatlakozási dimenziót biztosítja

A szigetelt égéstér védelmet nyújt a nedvességgel és szennyeződésekkel szemben és csendes üzemeltetést biztosít

Száraz kondenzációs szifon

A tágulási tartály részére biztosított hely 3 űrtartalom változatot tesz lehetővé: 7-8-10 liter

Magas hatásfokú elektronikus szivattyú

A kazán tetején található légszelep a tágulási tartály légnyomásának könnyű ellenőrizhetőségét és szükség esetén gyors utántöltését biztosítja.

A tüztér oldalán található kémlelő nyílás az égéstér vizuális ellenőrzését teszi lehetővé.



A PNEUMATIKUS KONDENZÁCIÓS TECHNOLOGIA

Rendkívül egyszerű, de komplex igényt is kielégítő technológia, amely a piacon széles körben tesztelt. Cél az innováció, megbízhatóság és teljesítmény

fenntartása mellett a fogyasztás minimalizálása a végfelhasználó kényelmének biztosításával.

ROZSDAMENTES ACÉL ELŐKEVERÉSES MIKROLÁNGÚ ÉGŐ



A kazán mikro-lángú, rozsdamentes acél égője 1:7 értékig leszbályozható.

A negatív termikus hatás kiküszöbölésével és a limitált üzemi hőmérséklet biztosításával a készülék hosszú élettartama biztosított.

MAGAS TÖMEGÁRAMÚ, ROZSDAMENTES ACÉL EGYCSÖVES HŐCSERÉLŐ



Új hőcserélő



Standard, a piacon általában
fellelhető hőcserélő



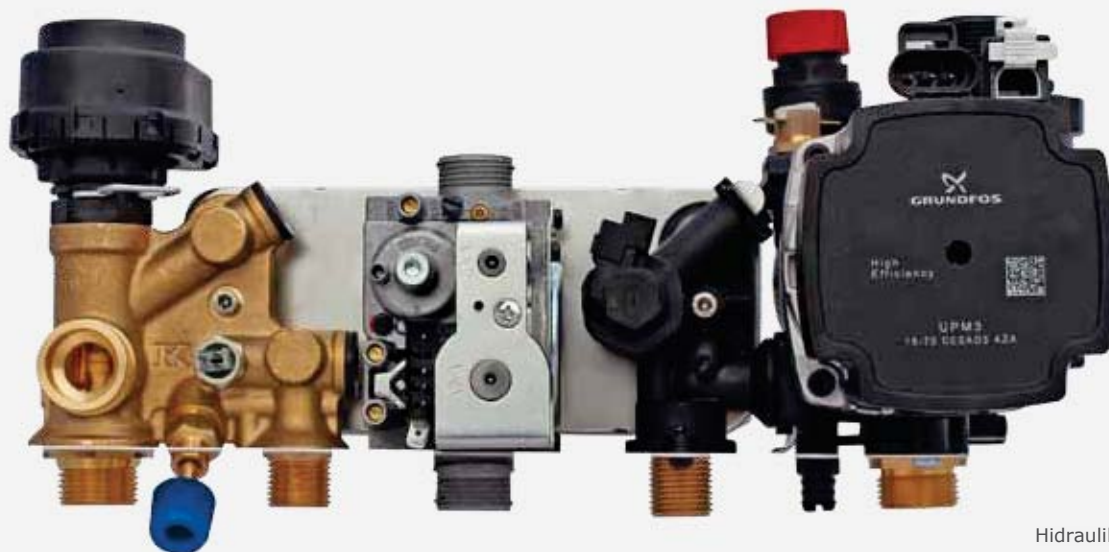
A nagy tömegáramú, egycsőből kialakított hőcserélő - alacsony nyomásvesztéssel - fontos fejlődési foka a kondenzációs gázkazán szegmensnek, összehasonlítva az elavult, párhuzamos csöveket tartalmazó hőcserélőkkel, melyek még a piacon fellelhetőek. Ezzel a technológia megoldással a kazán sokkal ellenállóbb a fűtési rendszerben előforduló

szerves és szervesetlen szennyeződésekkel szemben. Ezen megoldás, hasonlóan a két hőcserélős kondenzációs technológiához, rendkívüli megbízhatóságot biztosít a magas anyagminőség (rozsdamentes acél) és innovációja okán, direkt kondenzációs technológiával más felhasználói igényre készült.

SÁRGARÉZ HIDRAULIKA, MOTOROS HÁROMJÁRATÚ SZELEPPEL

A hidraulikus egység egyetlen, integrált sárgaréztöntvényből készült szabályó szeleppel és sztenderd bypass-szal. A 12 lemezes (14 lemez a 30 kW-osban) víz-víz hőcserélő magas melegvíz (HMV) termelést tesz lehetővé szabályzott hőmérsékleten és kiválóan ellenáll a vízkőlerakódásnak.

A magas minőség bizonyítása okán termékünk alkatrészeinek bemutatására nagy hangsúlyt fektetünk, például a sárgarézt hidraulikai elemek a hosszú élettartam zálogai. A motoros háromjáratú szelep minimális elektromos fogyasztással a fagymentesítési funkció gyors szabályozását, illetve a kedvező melegvíz ellátást teszi lehetővé.



Hidraulikus egység

RENDSZERTISZTÍTÁS ÉS ISZAPLEVÁLASZTÓ

Ahhoz, hogy a kazán megfelelően működjön, kötelező a rendszer alapos átmosása és a fűtővíz megfelelő adalékanyagokkal történő kezelése, annak érdekében, hogy az iszap, homok, tömítőanyagok vagy bármilyen egyéb szilárd szennyeződés ne maradjon a rendszerben. A régi fűtési rendszerekben, radiátoros vagy törülköző szárító radiátorokkal felszerelt rendszerekben a gyártás és szerelés során keletkezett szennyeződéseket alaposan el kell távolítani, akár tisztító gép használatával.

A kazán - fűtési rendszer - visszatérő ágába mágneses iszapleválasztó beépítése szükséges, figyelemmel annak rendszeres karbantartására (ürítésére).

Meglévő rendszer esetén, annak tisztítására és vízkőmentesítésére speciális termékeket használjunk, a kondenzációs hőcserélő visszafordíthatatlan károsodásának elkerülése érdekében. Agresszív fűtővizet mindig el kell távolítani és a rendszert vízzel alaposan át kell mosni. Fagyálló használata esetén a kémhatásnak Ph 6 alatt kell lennie.



Előírt mágneses iszapleválasztó használata a fűtővízben előforduló szennyeződések kiszűrésére. Kód FILDG002P

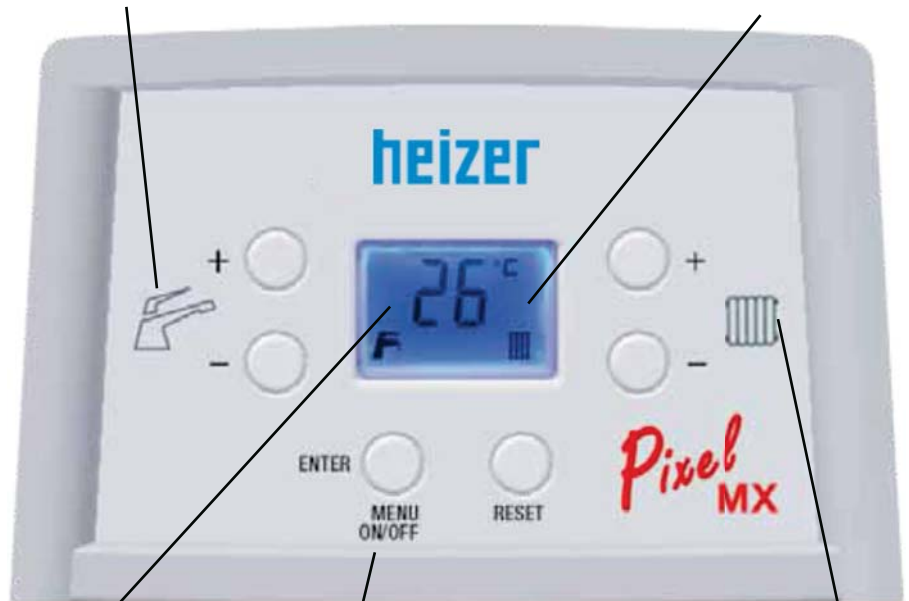
DIGITÁLIS EGYSÉG ÖNDIAGNOSZTIKÁVAL ÉS ÁLLANDÓ MEMÓRIÁVAL

A kazánvezérlést, az ellenőrzéseket, a beállításokat, az öndiagnosztikát és a biztonsági funkciókat a legújabb generációs digitális elektronika biztosítja, amely az összes szabályzó funkciót egy háttérvilágítású kijelzőn jeleníti meg.

A teljesítmény maximalizálása és a csökkentett fogyasztás az intelligens elektronika mellett külső hőmérséklet érzékelőt is igényel, amely bármilyen rendszerfeltétel mellett lehetővé teszi a minimális üzemi hőmérsékletet, ezáltal növelve a kazán kondenzációjának hatásfokát, amely a szezon közepén közelíti meg - a teljesítményt tekintve - a táblázatban szereplő értékét.

HMV (melegvíz) beállítás

Kimeneti teljesítmény kijelzés



Kijelző
- hőmérséklet
- nyomás
- hibakód
- kazán paraméterek

Nyár/Tél/Off üzemmód kiválasztás

Fűtés beállítás

TELJESÍTMÉNY

A kazán működése 55°C-nál alacsonyabb hőmérsékleten éri el a minimális gázfogyasztást. Kedvező üzemi körülmények esetén a hatásfok elérheti a 108,66%-ot (PCI), mely kedvezőtlen esetben is min.98% (70 °C-os fűtővíz hőmérsékletnél, ahol nincs kondenzáció).

CSENDES

Az egyenáramú ventilátor öntött alumínium és alacsony fogyasztású, kiváló minőségű elektromos egységből áll, lehetővé téve a termék csendes működését, mellyel az első minőségi kategóriába kerül.

HOSSZÚ FÜSTGÁZELVEZETÉS

A nagy teljesítményű füstgáz ventilátor 60 m-t enged osztott Ø 80 mm, illetve 10 m-t Ø 60/100 mm koaxiális rendszerben. A kondenzációs kazánok speciális anyagú füstgázvezetési rendszer elemeket igényelnek, melyek ellenállnak az égéstermékek korróziós hatásának. Füstgázvezetés Ø 60 és Ø 50 mm méretekben szintén lehetséges, további információk a beüzemelési és használati útmutatóban találhatóak.

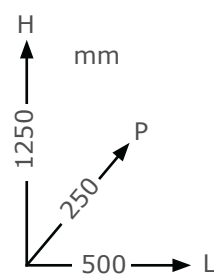
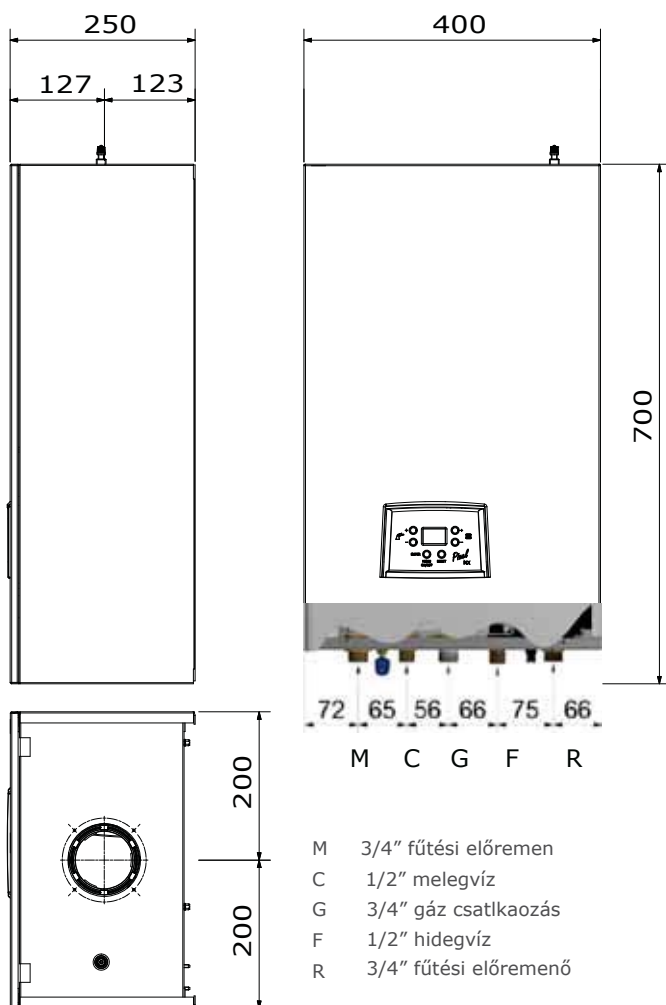
BEÉPÍTÉSI MEGOLDÁSOK

CSÖKKENTETT MÉRET

A kazán felépítése a funkciók és a rendelkezésre álló hely mélyreható tanulmányozásának eredménye. Az alkatrészek racionális elrendezésével sikerült megoldani a rendszeres karbantartás során szükséges könnyű hozzáférhetőséget.

Az eredmény a piacon a legkisebb „kondenzációs” kazán, melynek mérete 700x400x250mm.

A ventilátor és az égéstér csővel történő csatlakoztatása helyett a zárt égéstér használata csendesebb üzemet biztosít és megakadályozza a víz vagy rovarok gázszelepbe történő bejutását.



Beépítő keret méretei.
Kód CAS1800P

TÁVIRÁNYÍTÁSI FUNKCIÓ MOBILRÓL, IMODULE-LAL



Nyeralók esetén teljeskörű megoldás nyújt, a fűtési rendszer távoli szabályozásával, irányítási és ellenőrző funkcióval. Az ingatlantól távol, weben keresztül lehetővé teszi a fűtés és melegvíz közvetlen kezelését telefonról vagy táblagépről, Apple-ről vagy Androidról, idővezérelt szobatermosztát nélkül.

A következőket tartalmazza:

- okostelefonra / táblagépre telepített FREE APP
- kazán közébe szerelendő vevő egység
- szobahőmérséklet érzékelő

Kód CTRWKAT103WIFI

UNIVERZÁLIS WI-FI TÁVIRÁNYÍTÓ

Univerzális Wi-Fi távirányító, csak a ki/be kapcsolás és a szobahőmérséklet-szabályozás. Wi-Fi csatlakozást igényel a szobában. Gyors és egyszerű üzembe helyezés.

Kód CTR0001WIFI



Távirányító



Képernyő - okostelefon, tablet

LEGKISEBB A PIACON



Műszaki adatokért, beüzemelési és karbantartási útmutatóért keresse fel weboldalunkat.

MŰSZAKI ADATOK (G20 FÖLDGÁZ). TÍPUS ENG.: C13 - C33 - C53 - C63 - C83

| Típus | Egység | MX PN 20-25 | MX PN 25-30 | MX PN 30-35 | MX PN 35-40 |
|---|-------------------|---|-------------|-------------|-------------|
| Névleges hőterhelés (80°C/60°C) | kW | 21 | 25 | 29 | 33 |
| Minimális hőterhelés (80°C/60°C) | kW | 3,7 | 4 | 4 | 4 |
| Névleges teljesítmény (80°C/60°C) | kW | 20,4 | 24,3 | 28,3 | 31,5 |
| Névleges hőteljesítmény-kond. (50°C/30°C) | kW | 22,1 | 26,4 | 30,5 | 34,4 |
| Minimális teljesítmény (80°C/60°C) | kW | 3,5 | 3,7 | 3,7 | 3,7 |
| Minimális hőteljesítmény-kond. (50°C/30°C) | kW | 3,9 | 4,2 | 4,1 | 4 |
| HMV hasznos hőteljesítmény | kW | 25,5 | 31 | 34,8 | 34,8 |
| Nom. hatásfok (80°C/60°C) | % | 96,90 | 97,01 | 97,46 | 95,46 |
| Hatásfok részterhelésen (30%, Pn50°C/30°C) | % | 97,10 | 97,10 | 97,00 | 97,90 |
| Földgáz térfogatáramat G20 névl.P (2E+) | m ³ /h | 2,1 | 2,6 | 3,1 | 3,4 |
| Földgáz nyomásérték G20 (2E+) | mbar | 20 | 20 | 20 | 20 |
| CO2 (G20) | % | 9 | 9 | 9 | 9 |
| NOx | class | 6 | 6 | 6 | 6 |
| ERP ADATLAP | | | | | |
| Csapolási profil | profil | XL | XL | XL | XL |
| Energiaosztály | osztály | A | A | A | A |
| Szezonális helyiségfűtési hatásfok | % | 91,7 | 92 | 93,2 | 92,6 |
| FŰTÉS | | | | | |
| Minimum fűtés beáll. hőm. | °C | 35 | 35 | 35 | 35 |
| Maximum fűtés beáll. hőm. | °C | 80 | 80 | 80 | 80 |
| Víz térfogat kazán | l | 0,8 | 0,8 | 0,8 | 0,8 |
| Víz térfogat a tágulási tartály | l | 7 | 8 | 10 | 10 |
| Tágulási tartály nyomás | bar | 1 | 1 | 1 | 1 |
| Minimum nyomás - primer kör | bar | 0,5 | 0,5 | 0,5 | 0,5 |
| Maximum nyomás - primer kör | bar | 3 | 3 | 3 | 3 |
| Szivattyú kilépő nyomás - térfogatáram Q=1000 | mbar | 230 | 230 | 230 | 230 |
| HASZNÁLATI MELEGVÍZ | | | | | |
| HMV minimum hőfok | °C | 35 | 35 | 35 | 35 |
| HMV maximum hőfok | °C | 60 | 60 | 60 | 60 |
| Melegvíz tartós teljesítmény ΔT=30°C | l/min | 11,9 | 14 | 16,2 | 16,2 |
| Melegvíz tartós teljesítmény ΔT=35 °C | l/min | 10,2 | 12 | 13,8 | 13,8 |
| Minimum HMV tartós teljesítmény | l/min | 3 | 3 | 3 | 3 |
| Maximum HMV nyomás | bar | 10 | 10 | 10 | 20 |
| Minimum HMV nyomás | bar | 0,8 | 0,8 | 0,8 | 0,8 |
| ELEKTROMOS JELLENMŰK | | | | | |
| Táp ellátás - feszültség/frekvencia | V/Hz | 230/50 | 230/50 | 230/50 | 230/50 |
| Névleges elektromos teljesítmény | W | 45 | 45 | 34 | 34 |
| HIDRAULIKAI CSATLAKOZÁSOK | | | | | |
| Fűtési csatlakozások | Inch | 3/4" | 3/4" | 3/4" | 3/4" |
| Melegvíz (HMV) csatlakozások | Inch | 1/2" | 1/2" | 1/2" | 1/2" |
| Gáz csatlakozások | Inch | 3/4" | 3/4" | 3/4" | 3/4" |
| MÉRET | | | | | |
| Magasság | mm | 700 | 700 | 700 | 700 |
| Mélység | mm | 250 | 250 | 250 | 250 |
| Szélesség | mm | 400 | 400 | 400 | 400 |
| ÉGÉSTERMÉK ELVEZETÉS MAX. HOSSZÚSÁGOK | | | | | |
| Koaxiális Ø 60 / 100 mm | m | 10 | 8 | 9 | 8 |
| Osztott Ø 80 mm | m | 52 | 48 | 50 | 47 |
| Osztott Ø 60 mm | m | 14 | 12 | 13 | 11 |
| EGYÉB ADATOK | | | | | |
| Súly | Kg | 31 | 32 | 34 | 35 |
| Elektromos védettség | IP | IPX4D | IPX4D | IPX4D | IPX4D |
| CE engedély | | 1312 | 1312 | 1312 | 1312 |
| Célországok | | BA - BG - CH - CZ - ES - GB - GR - HR - HU - IE - IT - LV - NO - PL - PT - RO - SE - SK | | | |

HEIZER TEAM - ARCA

GÁZBOJLEREK,
FATÜZELESŰ ÉS PELLETT
KÁZANOK
LÉGBEFÚVÓK,
PELLET KÁLYHÁK,
NAPKOLLEKTOROS
RENDSZEREK,

